

**EN PAYS  
BASQUE**

Euskal Herrian

## CHAMBRE D'HÔTES MAISON LOREA - ASCARAT - PAYS BASQUE

### CHAMBRE D'HÔTES MAISON LOREA - ASCARAT

Bienvenue dans notre chambre d'hôtes à Ascarat - Pays  
Basque

<https://maison-lorea-ascarat.fr>



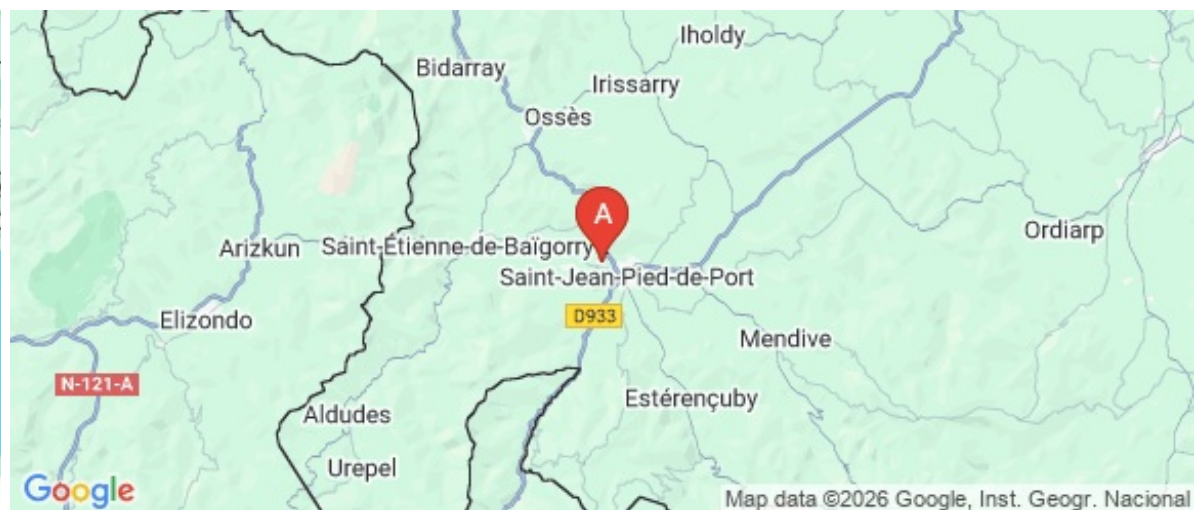
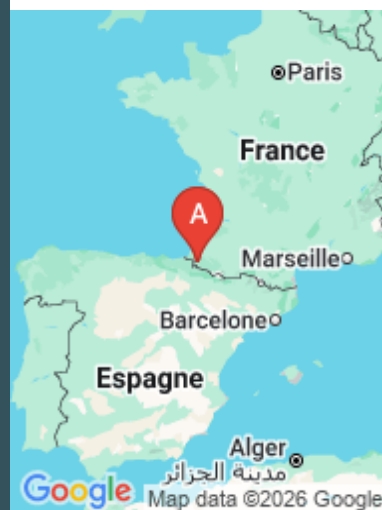
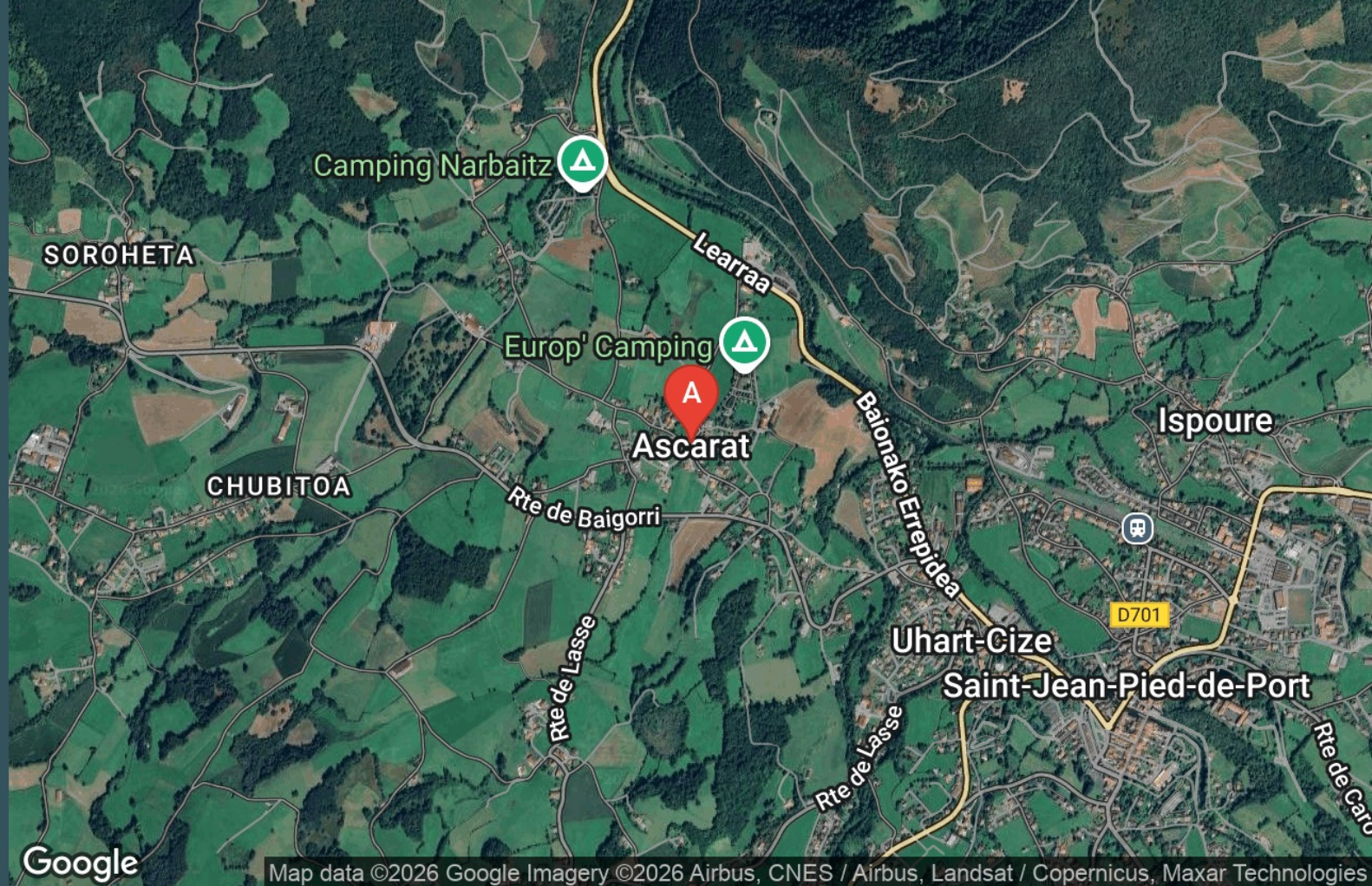




Geneviève

+33 6 14 98 61 73

**A** Chambres d'hôtes Maison Lorea - Ascarat :  
3110 Lasako Errepidea Maison Lorea 64220  
ASCARAT







## Chambres d'hôtes Maison Lorea - Ascarat

 Maison Lorea Ascarat



Située à 3 km de la cité fortifiée de Saint Jean Pied de Port, Geneviève, pèlerine, vous accueille dans sa chambre d'hôtes dans un lieu lumineux, agréable, reposant dans le village pittoresque d'Ascarat. La chambre d'hôte pour 2 personnes (2 lits jumeaux en 90) est au rez-de-chaussée avec salle d'eau (douche à l'italienne) et toilettes indépendants, et propose une terrasse pour vos petits déjeuners et une vue sur les montagnes environnantes. L'accès est indépendant. Le petit déjeuner de qualité vous est servi en terrasse l'été et à l'intérieur l'hiver. Des boissons chaudes (thé-café) sont à disposition dans la chambre. Possibilité de navette pour pèlerins à Saint Jean Pied de Port sur le chemin de Saint Jacques de Compostelle.





## Infos sur l'établissement



*Communs*

A proximité propriétaire  
Entrée indépendante

Dans maison  
Jardin commun



*Activités*



*Réseaux*

Accès Internet



*Stationnement*

Parking



*Services*

Nettoyage / ménage



*Extérieurs*









## Maison Lorea Ascarat



Chambre



2

personnes



1

chambre



25

m2



### Chambres

Chambre(s): 1

Lit(s): 2

dont lit(s) 1 pers.: 2

dont lit(s) 2 pers.: 0

### Salle de bains / Salle d'eau

Salle de bains avec douche

Sèche serviettes

Sèche cheveux

Salle(s) d'eau (avec douche): 1

### WC

WC: 1

WC privés

### Cuisine

### Autres pièces

Terrasse

### Media

Wifi

### Autres équipements

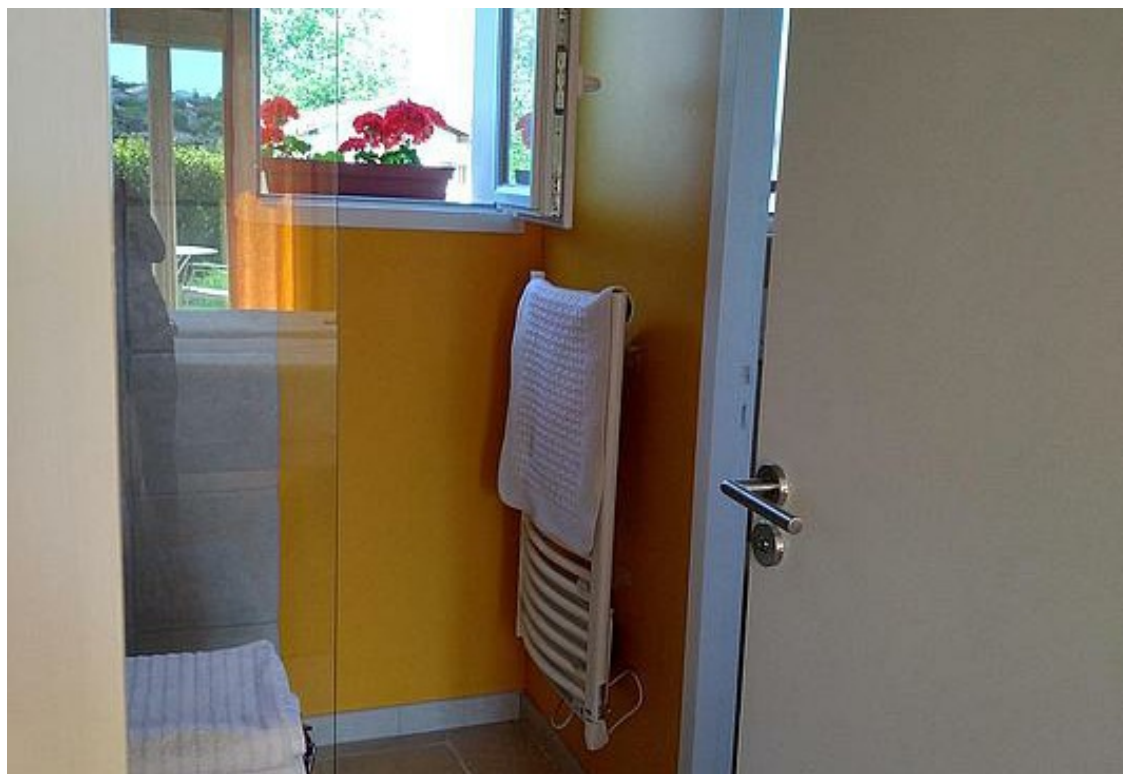
### Chauffage / AC

Chauffage

### Exterieur

Terrain clos commun

### Divers



# A savoir : conditions de la location

Arrivée	30%arrhes à la réservation par chèque. Solde à l'arrivée		
Départ			
Langue(s) parlée(s)	Anglais	Espagnol	Français
Annulation/ Prépaiement/ Dépot de garantie			
Moyens de paiement	Chèques bancaires et postaux	Espèces	
Petit déjeuner	Fruits frais, jus de fruit, café, chocolat, thés. Toasts, pain frais ou grillé. Oeufs sur le plat Boissons chaudes à disposition dans la chambre.		
Ménage			
Draps et Linge de maison	Draps et/ou linge compris		
Enfants et lits d'appoints			
Animaux domestiques	Les animaux ne sont pas admis.		

## Tarifs (au 18/01/26)

Chambres d'hôtes Maison Lorea - Ascarat

Tarif standard pour deux personnes : 100€ - Pour une personne seule : 90€. Taxe de séjour incluse. Nous contacter

Tarifs en €:	Tarif 1 nuit en semaine (L, M, M, J, D)	Tarif 1 nuit en weekend (V ou S)	Tarif 2 nuits weekend (V+S)	Tarif 7 nuits semaine
du 01/01/2026 au 31/12/2026	100€	100€		



## Mes recommandations



### Restaurant Auberge Etchoinia

+33 5 59 37 01 57

Place du Fronton, Bourg

<http://www.auberge-etchoinia-pays-basque.fr>

1.5 km  
LASSE



Au cœur du Pays Basque, à 5 min de Saint-Jean-Pied-de-Port, venez découvrir une auberge traditionnelle. Sur la terrasse ombragée l'été ou dans la salle au coin de la cheminée en hiver, le restaurant permet de goûter aux plaisirs de la bonne cuisine familiale. Martine et Jean-Pierre préparent des menus à partir des spécialités du Pays Basque. La plupart des ingrédients utilisés sont des produits locaux, ce qui assure la fraîcheur et la qualité des mets proposés. Ainsi, l'agneau a été élevé dans la ferme familiale, les truitelles proviennent du village d'Ahaxe et le fromage de brebis est affiné par des producteurs locaux. Martine vous confectionnera une assiette de pays qui vous permettra d'apprécier les richesses gustatives du terroir. Vous pourrez louer la salle de restaurant pour des banquets. Notre restaurant est labellisé Tourisme et Handicap.



### Petit Train Touristique de Saint-Jean-Pied-de-Port

+33 5 59 37 00 92

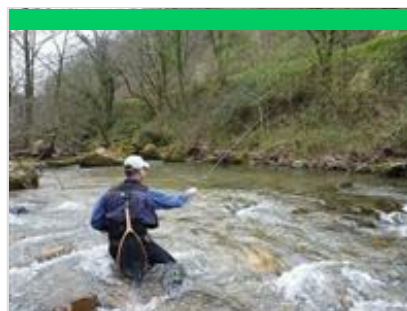
Place du Trinquet

<http://www.st-jean-pied-de-port.fr>

1.7 km  
SAINT-JEAN-PIED-DE-PORT



Au cœur du Pays basque, à Saint-Jean-Pied-de-Port, village classé parmi les plus Beaux Villages de France, l'excursion en train sur pneus permet de découvrir, la maison dite « Mansart », la Nive, les murailles, le pont dit « romain », les rues du centre ancien et les habitations navarraises. Vous découvrirez un magnifique point de vue de la Citadelle, un panorama sur Saint-Jean-Pied-de-Port, les vignes d'Irouléguy, les villages alentours et les Pyrénées. Visite commentée: commentaire enregistré sur CD par site. Les commentaires sont en français et le point de départ est devant le restaurant Ziripot. Réservations pour les groupes auprès de la mairie de Saint-Jean-Pied-de-Port.



### Monsieur Yvon ZILL - Moniteur - Guide de pêche

+33 6 28 37 39 75

<https://basquecountry-fishing-guide.com>

1.9 km  
ARNEGUY



Au cœur de la montagne basque, sur le territoire de Saint-Jean-Pied-de-Port et Saint-Etienne-de-Baïgorry, découvrez le bassin des Nive et ses rivières renommées. Moniteur-guide de pêche depuis 2007, je vous propose des initiations, du perfectionnement en pêche à la mouche. L'ensemble du matériel vous sera fourni si vous le souhaitez, inclus dans mes prestations. Je vous propose également de découvrir la pêche à la mouche japonaise, le Tenkara. Mes sorties de pêche sont également l'occasion de découvrir la globalité des milieux aquatiques.



### Peñas d'Itsusi

+33 5 59 93 95 02

18.0 km  
ITXASSOU



Du parking, on empruntera le GR10 vers le col de Méhatché. Bruants, tairiers, pipits, et rapaces en migration sont à rechercher selon la saison. Au col, on quittera le GR10 pour descendre vers le sud. On arrive ainsi sur des bords de falaise ne passant pas 1000m d'altitude mais n'étant pas moins impressionnantes, ouvrant le regard sur la vallée de la Regata de Aritzacun. C'est sur ces éperons rocheux qu'est installée l'une des plus vieilles colonies de vautours fauves des Pyrénées. Si le percnoptère n'y niche pas, il y est néanmoins observé de temps en temps. Les milans royaux leur disputent souvent quelques thermiques, où les saisons de migration voient aussi passer d'autres rapaces. On pourra monter sur Artzamendi pour profiter de la vue et des passereaux affectionnant les pentes rases : crabe, chocard. Les deux monticoles sont à rechercher ici !



### Forêt d'Iraty : panoramas époustouffants

+33 5 59 28 51 29

<http://www.chalets-iraty.com>

23.7 km  
LARRAU



La forêt d'Iraty, un trésor naturel caché au cœur du Pays basque et de la Navarre, est la plus grande hêtraie d'Europe, s'étendant sur environ 17 000 hectares. Les montagnes environnantes offrent un panorama à couper le souffle. Les bergers, avec leurs troupeaux de brebis, sont les gardiens de la montagne, contribuant non seulement à l'entretien des pâturages, mais aussi à la préservation de l'écosystème en maintenant un équilibre délicat entre l'homme et la nature. Pour les amateurs d'activités en plein air, Iraty offre un terrain de jeu exceptionnel. Que vous soyez passionné de randonnée, à la recherche de sentiers à conquérir en VTT ou désireux d'explorer les chemins en trottinette, vous trouverez votre bonheur. C'est également un lieu privilégié pour l'observation des oiseaux, invitant à faire une pause dans le rythme effréné de la vie quotidienne pour savourer l'instant présent.



